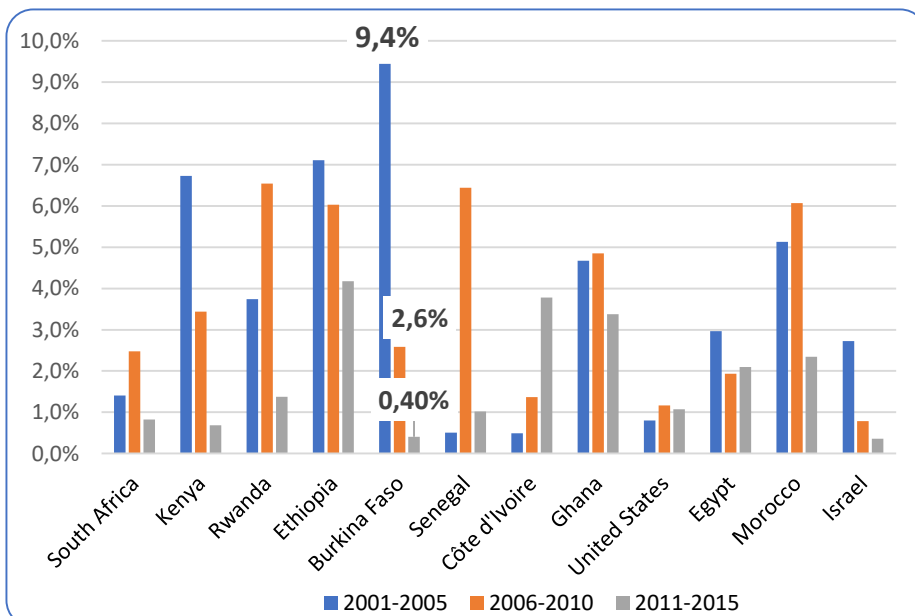


Comment a évolué le taux de croissance de la productivité du Secteur agricole depuis 2001 ? Quelles implications et quelles dispositions ?

Une baisse continue du taux de croissance du secteur agricole depuis 2001

L'évolution de la croissance du produit intérieur brut (PIB) du Burkina Faso dépend fortement de la croissance du secteur rural. En effet ce secteur contribue en moyenne 30% au PIB et la production agro-sylvo-pastorale détermine à plus de 51 % la variation de la valeur ajoutée nationale.

Portant l'analyse de l'évolution du taux de croissance de la valeur des productions Agricoles sur la période 2001 à 2015 montre que ce taux a été de 9,4% sur la période 2001-2005, 2,6% entre 2006-2010 et 0,4% entre 2011-2015. De cette analyse, il ressort une baisse structurelle du taux de croissance de la valeur des productions agricoles. Cette tendance de baisse contraste fortement avec certains pays africains tels que du Ghana, de la Côte d'Ivoire, du Rwanda ou du Sénégal qui enregistrent des tendances plus appréciables. Pour soutenir de manière durable la croissance nationale, le secteur devrait inverser cette tendance.



Source : Données de l'USAID., 2019.

Quelles sont les causes probables de cette tendance de baisse structurelle du taux de croissance de la valeur du secteur agricole ?

- Le secteur agrosylvopastoral contribue en moyenne à 30% au PIB.
- Ce secteur détermine à plus de 51% la variation de la valeur ajoutée nationale.
- Pourtant, on constate une baisse structurelle du taux de croissance de la valeur des productions passant de 9,4% entre 2001 et 2005, à 0,4% entre 2011 et 2015
- Pourtant, des pays aux réalités des fois similaires au Burkina Faso présentent des tendances d'évolution appréciables de la valeur de leurs productions agricoles.

L'indice de la productivité totale des facteurs de production (TFP) est un indicateur qui permet d'apprécier la valeur ajoutée que crée les systèmes de production du secteur agricole. Il permet ainsi de cerner l'intensité d'utilisation des intrants et équipements agricoles.

L'analyse comparative des moyennes quinquennales de la TFP du Burkina Faso permet de constater que la productivité du secteur agricole est en baisse de 6 points (*passant de 101,3 à 95,6*) entre la moyenne structurelle 2006-2010 et la moyenne 2000-2004, et de 2 points entre la moyenne structurelle 2011-2015 et la moyenne 2006-2010 (*passant de 93,9 de 95,6*).

Cela témoigne d'une baisse structurelle de la productivité totale des facteurs de production agricole au Burkina Faso entre 2000 et 2015. Par contre, durant cette même période, on constate une hausse structurelle de cette productivité dans d'autres pays aux réalités dès fois proches du Burkina comme :

- le Ghana où la productivité totale a connu une hausse de quatre (4) points entre 2006-2010 et 2000-2004, et de six (6) points entre 2011-2015 et 2006-2010 ;
- la Côte d'Ivoire dont la productivité totale a augmenté de quatre (04) points entre 2011-2015 et 2006-2010 ;
- le Rwanda qui a vu sa productivité globale des facteurs de production s'accroître de sept (07) points entre 2006-2010 et 2000-2004, et de 17 points entre 2011-2015 et 2006-2010 ;
- ou du Maroc dont la productivité la TFP se caractérise par une rupture structurelle passant de 92,4 à 131,5 lui permettant d'assurer sa souveraineté alimentaire et exporter sur plusieurs marchés internationaux.

❑ L'indice de productivité totale des facteurs de production (TFP) permet d'apprécier l'intensité d'utilisation des intrants et équipements agricoles.

❑ La TFP du secteur agricole du Burkina est en baisse structurelle de 8 points depuis 2000.

❑ Par contre le Ghana, la Côte d'Ivoire, le Rwanda, le Maroc ou d'autres pays présentent des hausses structurelles de leur productivité totale des Facteur de production

Le constat de baisse progressive et structurelle de la productivité totale des facteurs de production du secteur agricole du Burkina Faso montre que le pays doit se doter d'une stratégie efficiente d'approvisionnement en intrants et équipements agricoles à même de lui permettre d'inverser cette tendance et de soutenir durablement la croissance du PIB nationale.

Comparaison des Moyennes quinquennale TFP base 2005=100					
Country	2000-2004	2006-2010	2011-2015	06-10 VS 00-04	11-15 VS 06-10
Kenya	87,10	94,76	89,46	9%	-6%
Rwanda	100,37	107,08	125,64	7%	17%
Éthiopie	94,52	105,36	117,72	11%	12%
Burkina Faso	101,35	95,58	93,95	-6%	-2%
Sénégal	88,45	98,92	96,23	12%	-3%
Côte d'Ivoire	100,11	98,09	102,21	-2%	4%
Ghana	95,97	99,55	109,06	4%	10%
Maroc	92,39	119,07	131,52	29%	10%